



Installation des ALPHA USB-Treibers  
zur Verwendung mit  
Vitalograph Reports

## **INHALTSVERZEICHNIS**

<b>INHALTSVERZEICHNIS .....</b>	<b>2</b>
<b>1 EINSCHALTEN DES VITALOGRAPH ALPHA.....</b>	<b>3</b>
<b>2 ANSCHLUSS DES USB-KABELS AN DEN PC UND DAS ALPHA .....</b>	<b>3</b>
<b>2.1 Neue Hardwarekomponente gefunden.....</b>	<b>3</b>
<b>2.2 Auswahl der Such- und Installationsoptionen.....</b>	<b>4</b>
<b>2.3 Treibersuche am angegebenen Speicherort über den PC .....</b>	<b>5</b>
<b>2.4 Fortfahren.....</b>	<b>6</b>
<b>2.5 Installation des Softwaretreibers .....</b>	<b>7</b>
<b>2.6 Abschluss der Installation .....</b>	<b>7</b>
<b>3 WICHTIGER HINWEIS.....</b>	<b>8</b>

## 1 EINSCHALTEN DES VITALOGRAPH ALPHA

Wichtig – Das Vitalograph ALPHA sollte vor der Installation des USB-Gerätetreibers eingeschaltet werden.

## 2 ANSCHLUSS DES USB-KABELS AN DEN PC UND DAS ALPHA

Schließen Sie das USB-Kabel (im Lieferumfang des Vitalograph ALPHA enthalten) an einen freien USB-Port am PC an. Schließen Sie dann das andere Ende des Kabels an das bereits eingeschaltete ALPHA an. Der PC erkennt nach dem Anschließen, dass eine neue Hardware angeschlossen wurde.

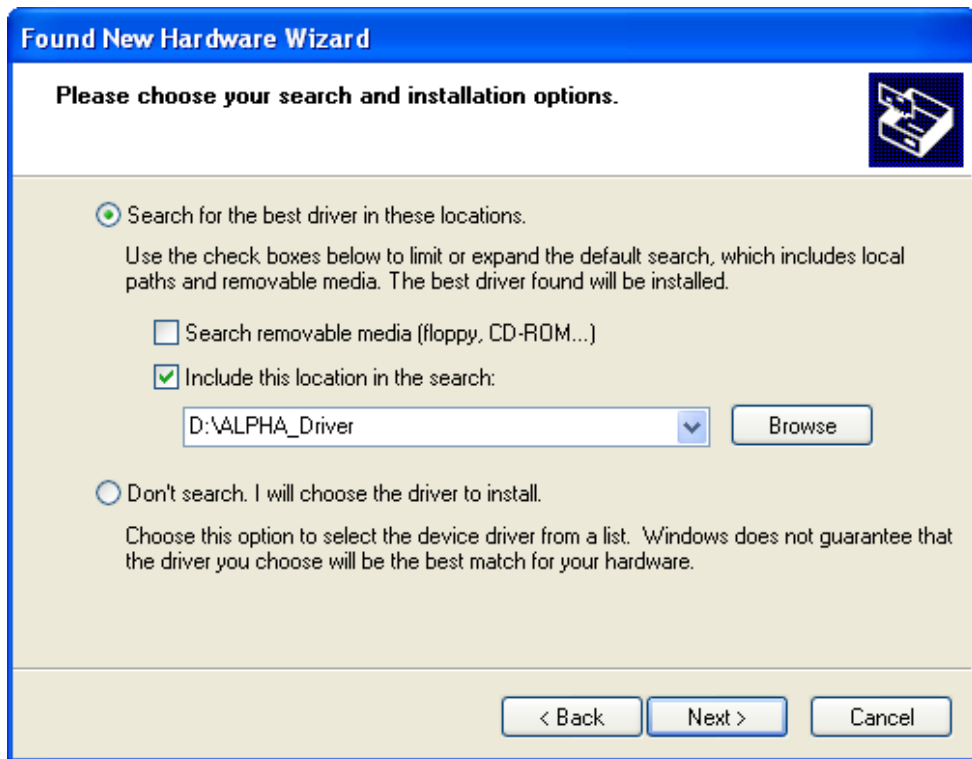
### 2.1 Neue Hardwarekomponente gefunden

Wählen Sie bei Aufforderung wie unten angezeigt die Option zur Installation des Treibers von einem festgelegten Speicherort. Klicken Sie auf die Schaltfläche „Weiter“.

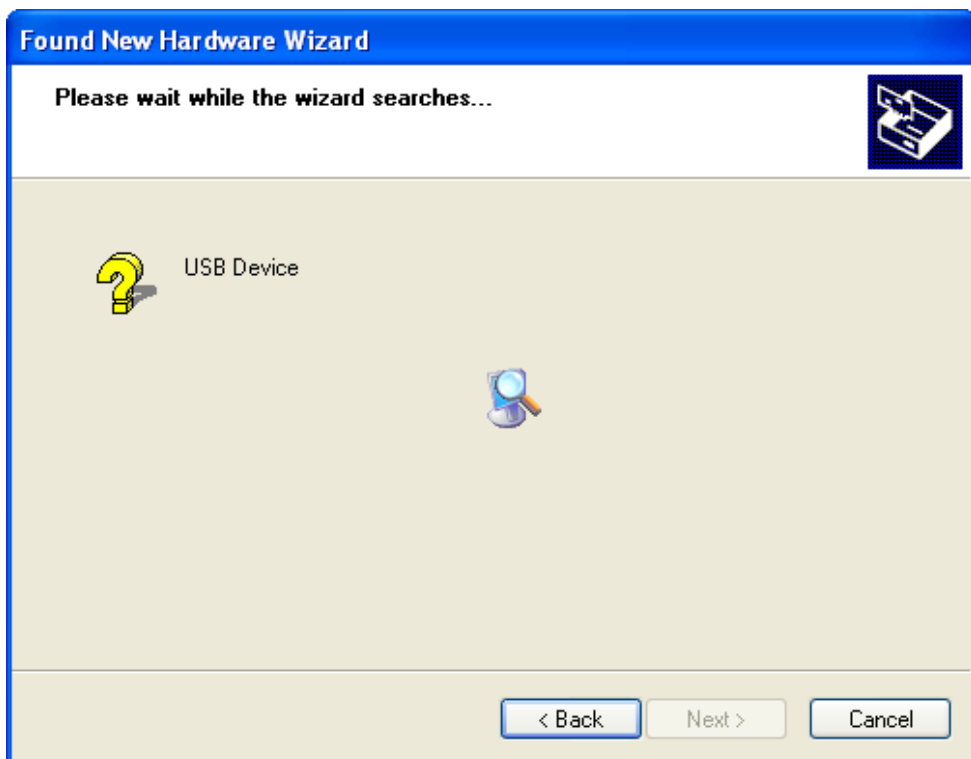


## 2.2 Auswahl der Such- und Installationsoptionen

Wählen Sie bei Aufforderung die Option zur Suche nach den am besten geeigneten Treibern an einem festgelegten Speicherort. Markieren Sie das Kontrollkästchen, um einen Speicherort für die Suche nach dem am besten geeigneten Treiber festzulegen. Klicken Sie auf die Schaltfläche „Durchsuchen“ und navigieren Sie wie unten gezeigt zum Ordner ALPHA\_Driver auf der Vitalograph Reports CD.



## 2.3 Treibersuche am angegebenen Speicherort über den PC



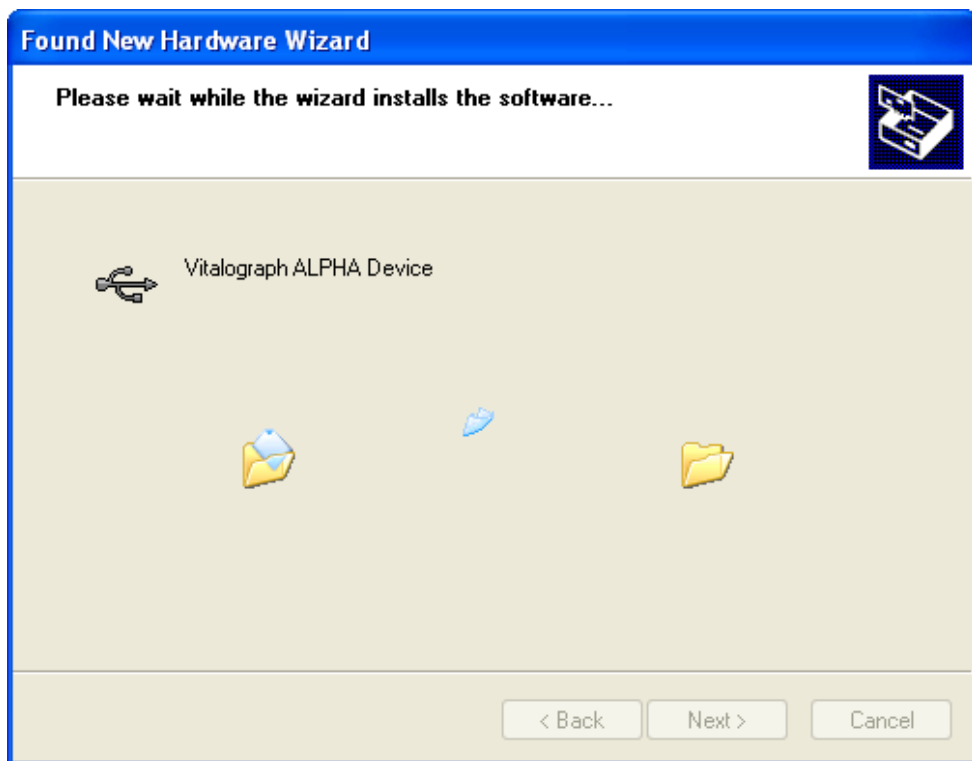
## 2.4 Fortfahren

Wenn der PC den Softwaretreiber für das Vitalograph ALPHA gefunden hat, wird Ihnen das folgende Dialogfenster angezeigt. Wählen Sie zum Fortfahren „Trotzdem fortfahren“.



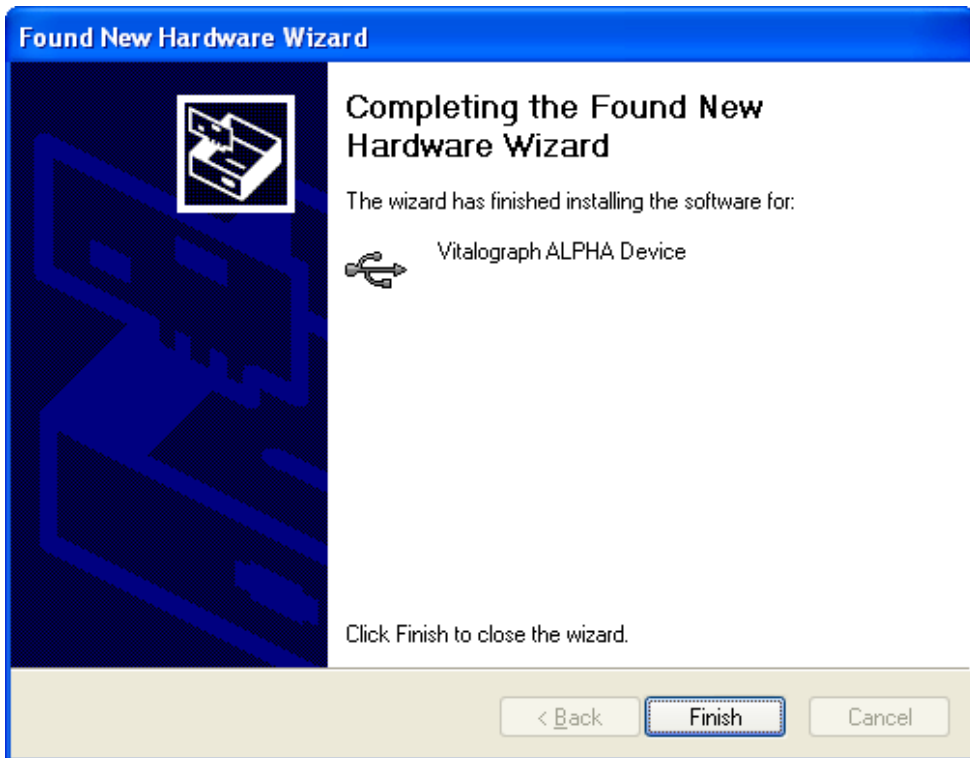
## 2.5 Installation des Softwaretreibers

Der PC fährt wie unten abgebildet mit der Installation des Softwaretreibers fort.



## 2.6 Abschluss der Installation

Wenn der Treiber erfolgreich installiert wurde, wird hierfür ein Dialogfenster angezeigt und Sie werden aufgefordert die Installation abzuschließen. Klicken Sie auf „Fertigstellen“. Das Vitalograph ALPHA ist jetzt für den Betrieb mit Vitalograph Reports bereit.



### 3 WICHTIGER HINWEIS

Wenn Sie das Vitalograph ALPHA mit Vitalograph Reports verwenden, wird Ihnen empfohlen, das ALPHA und den PC vor dem Anschließen des USB-Kabels an das Gerät einzuschalten, um eine ordnungsgemäße Verbindung mit dem PC zu gewährleisten.

Wenn die Verbindung mit dem Vitalograph ALPHA aus einem beliebigen Grund unterbrochen wird:

1. Stellen Sie sicher, dass das USB-Kabel fest an den PC angeschlossen ist.
2. Schalten Sie das ALPHA aus.
3. Trennen Sie das USB-Kabel vom Gerät.
4. Schalten Sie das ALPHA wieder ein.
5. Schließen Sie das Kabel wieder an das ALPHA an.