



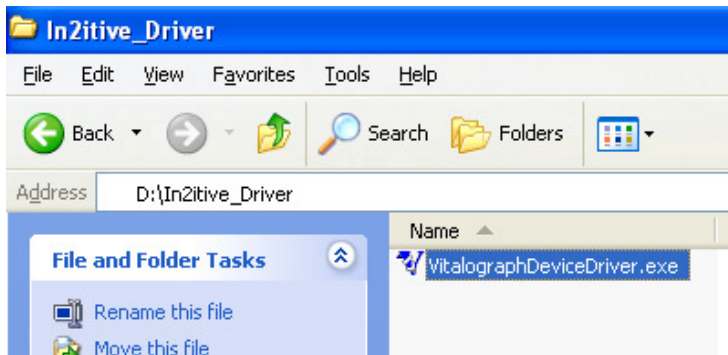
Installation des In2itive USB-Treibers  
zur Verwendung mit  
Vitalograph Reports

## **INHALTSVERZEICHNIS**

<b>INHALTSVERZEICHNIS .....</b>	<b>2</b>
<b>1 INSTALLATION DES VITALOGRAPH IN2ITIVE GERÄTETREIBERS .....</b>	<b>3</b>
<b>2 IN2ITIVE GERÄTETREIBER-INSTALLATIONSASSISTENT .....</b>	<b>4</b>
<b>2.1 Installation von Treibern.....</b>	<b>5</b>
<b>2.2 Abschluss der Installation .....</b>	<b>5</b>
<b>3 WICHTIGER HINWEIS.....</b>	<b>6</b>

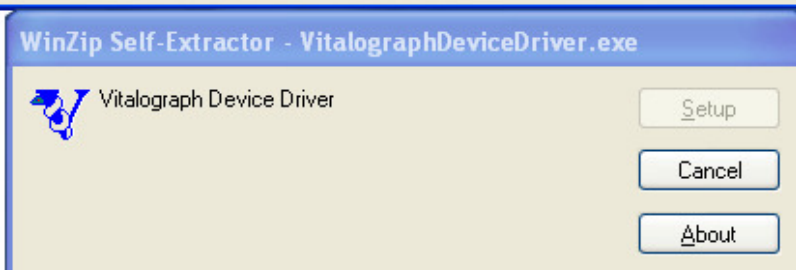
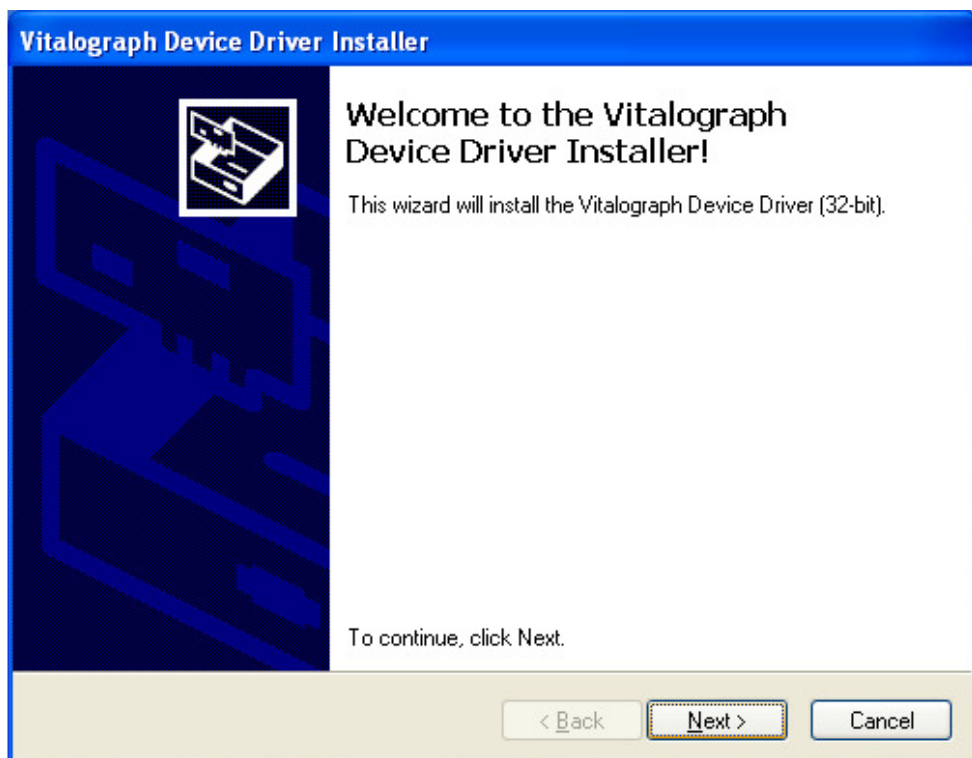
## 1 INSTALLATION DES VITAGRAPH IN2ITIVE GERÄTETREIBERS

Der Vitalograph In2itive Gerätetreiber wird als Teil der Vitalograph Reports Installation installiert. Wenn Probleme auftreten, können Sie diesen Treiber manuell installieren, indem Sie auf der Installations-CD wie unten abgebildet zum Ordner In2itive\_Driver navigieren.



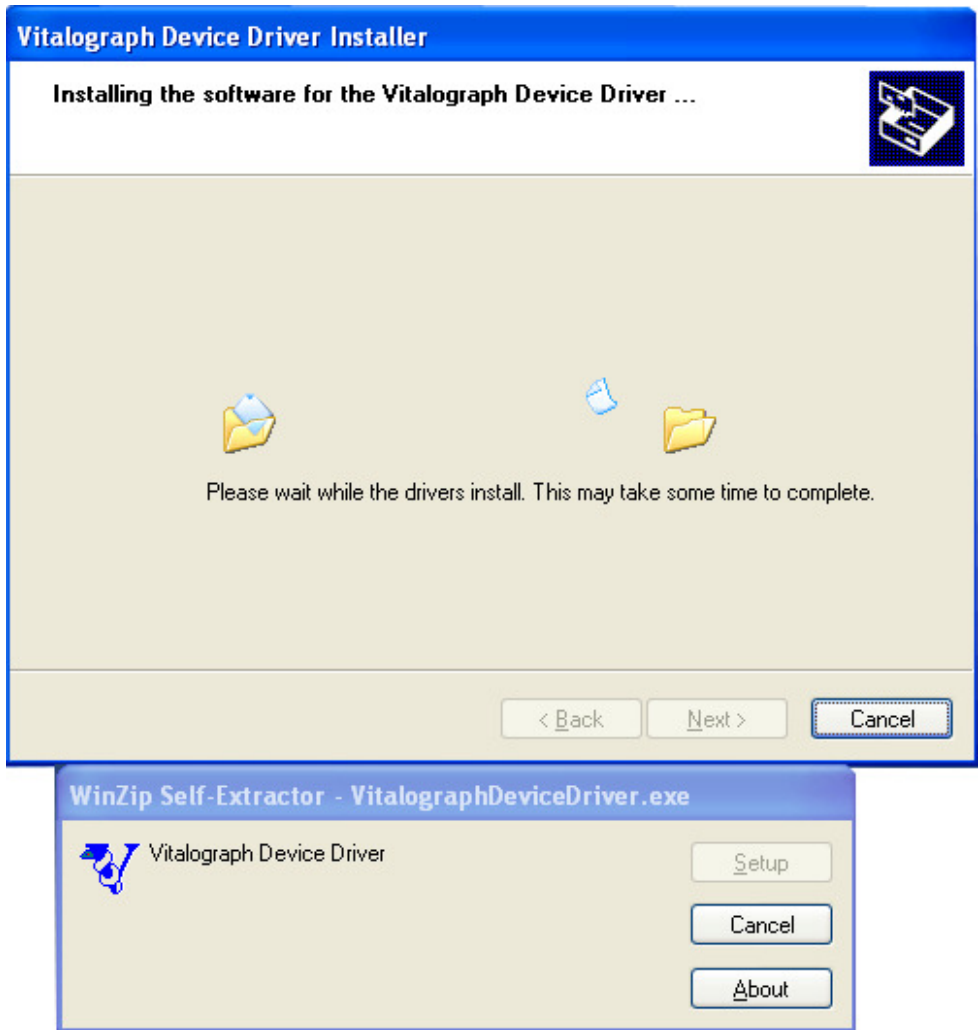
## 2 IN2ITIVE GERÄTETREIBER-INSTALLATIONSASSISTENT

Der erste Bildschirm des Installationsassistenten fordert Sie dazu auf, auf die Schaltfläche „Weiter“ zu klicken.



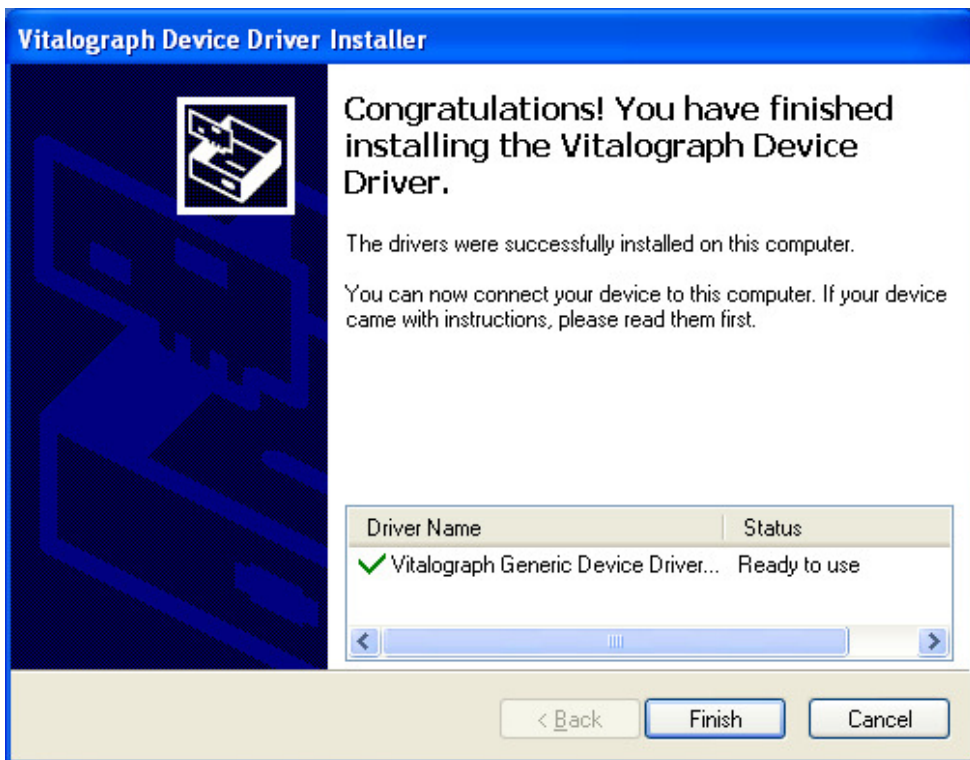
## 2.1 Installation von Treibern

Als nächstes werden die Treiberdateien installiert.



## 2.2 Abschluss der Installation

Wenn der Treiber erfolgreich installiert wurde, wird hierfür ein Dialogfenster angezeigt und Sie werden aufgefordert die Installation abzuschließen. Klicken Sie auf „Fertigstellen“. Das Vitalograph In2itive ist jetzt für den Betrieb mit Vitalograph Reports bereit.



### 3 WICHTIGER HINWEIS

Wenn Sie das Vitalograph In2itive mit Vitalograph Reports verwenden, wird Ihnen empfohlen, das In2itive und den PC vor dem Anschließen des USB-Kabels an das Gerät einzuschalten, um eine ordnungsgemäße Verbindung mit dem PC zu gewährleisten.

Wenn die Verbindung mit dem Vitalograph In2itive aus einem beliebigen Grund unterbrochen wird:

1. Stellen Sie sicher, dass das USB-Kabel fest an den PC angeschlossen ist.
2. Schalten Sie das In2itive aus.
3. Trennen Sie das USB-Kabel vom Gerät.
4. Schalten Sie das In2itive wieder ein.
5. Schließen Sie das Kabel wieder an das In2itive an.